

Caso 1

Paciente varón de 60 años de edad

-Historia de 20 años de dolor y cojera en pierna izda.

Caso 1

Radiografía actual



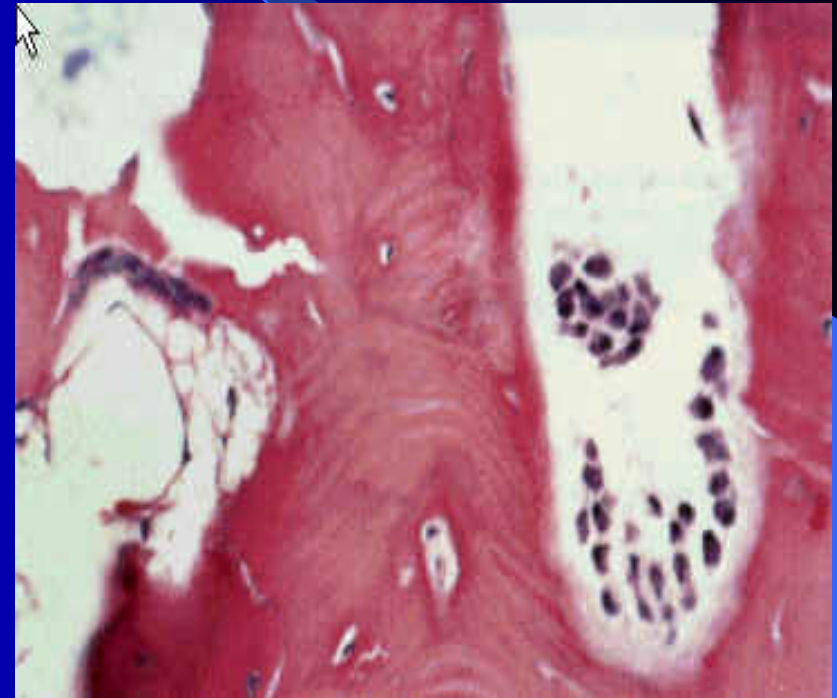
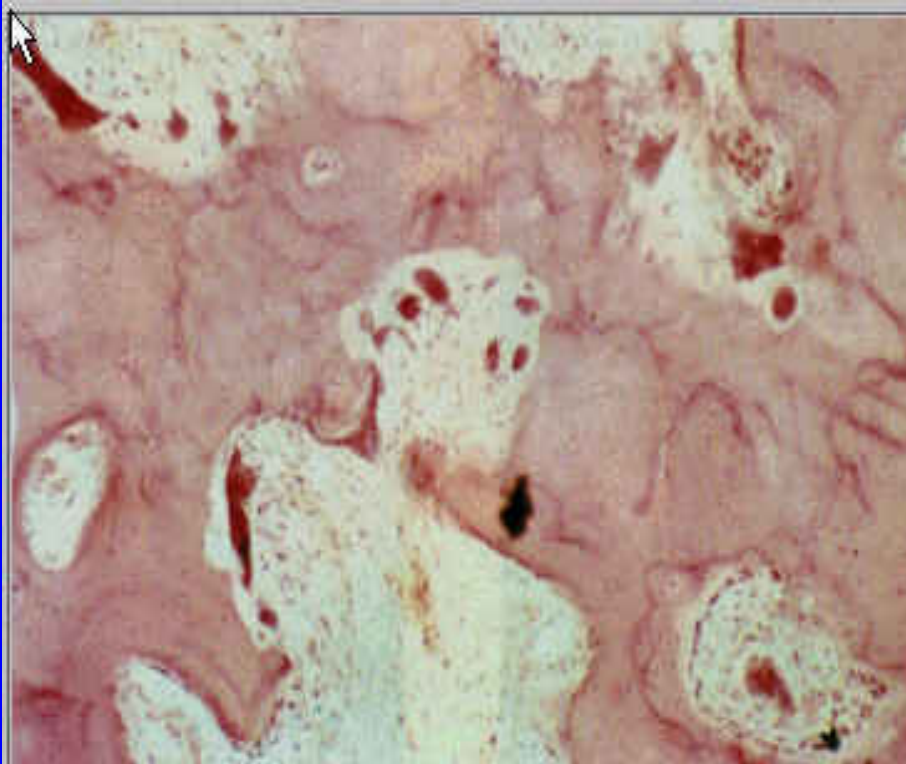
Radiografía hace 20 años



Signo radiológico característico: -Líneas transversas cortical anterior

Caso 1

ANATOMIA PATOLOGICA



- Actividad osteoblastica y osteoclastica
- Mosaico

CASO 1



DIAGNOSTICO:

Enfermedad PAGET

DIFERENCIAL:



-Sífilis congénita -----> Edad

-Displasia fibrosa -----> Edad

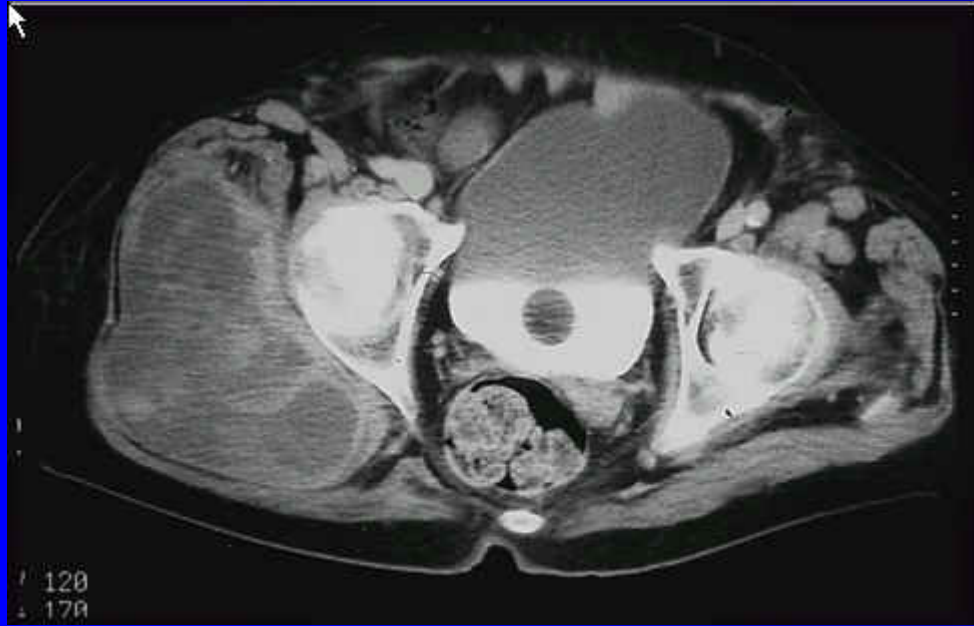
-Osteomielitis crónica -----> A-PA

-ABC

Caso 2

- Varón de 67 años.
- Historia de tres meses, de sintomatología ciática en M.I.D. mas tumoración palpable y firme en zona glútea derecha
- Analítica y radiología: D.L.N.

Caso 2



-Señal heterogénea en RM sin afectación ósea

Caso 2



Lipoblastos en anillo pleomorficos

LIPOSARCOMA

Dr. G. Gaitano

Caso 2

Diagnostico diferencial

- Lipoma -----→ Densidad homogénea RM y TAC
- Hematoma -----→ Histología

Caso 3

- Mujer de 80 años de edad.
- Comienzo gradual de dolor en cadera derecha y cojera de unos meses de evolución.
- Analíticas de sangre y orina D.L.N.

Caso 3



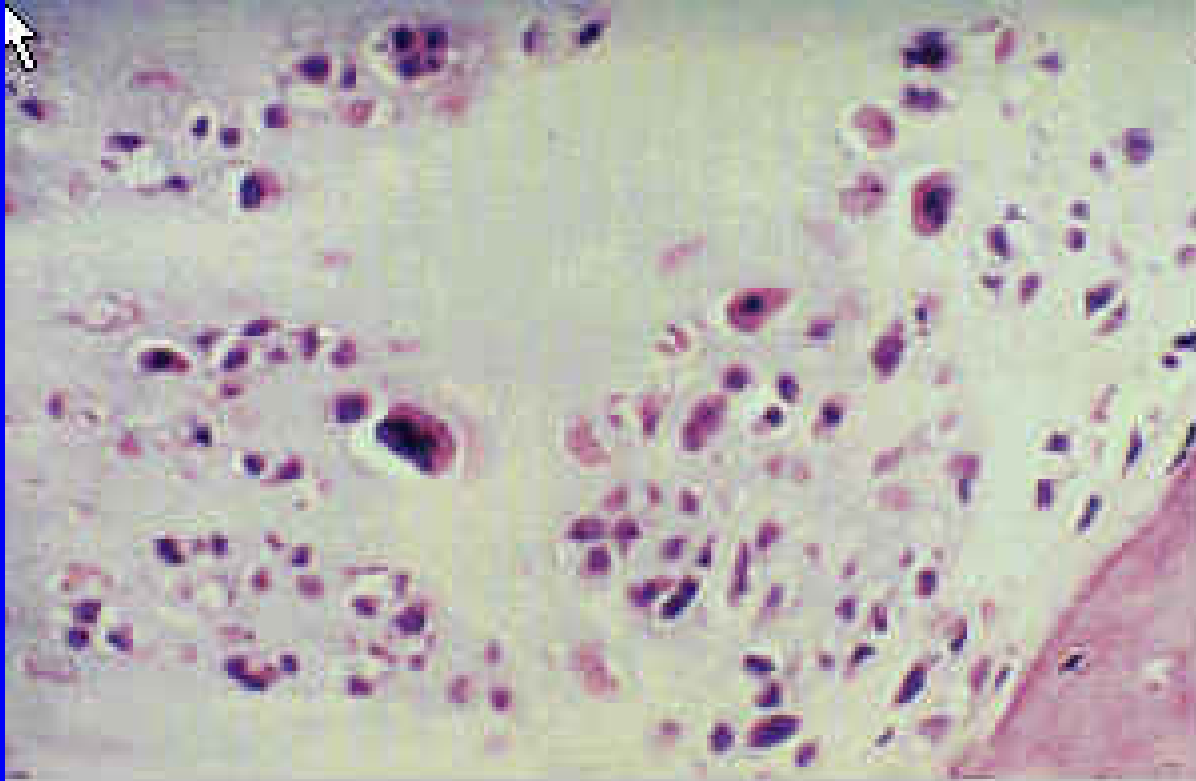
-Lesión metafisaria lítica, con afectación cortical

Caso 3



- R.M: Mineralización de la matriz.
- Zona captante con Tc-99m.

Caso 3



-Incremento de celularidad condroide, con moderado pleomorfismo

CONDROSARCOMA

Dr. G. Gaitano

Caso 3

DIAGNOSTICO DIFERENCIAL

Encondroma ---→ Edad, destrucción ósea, Histología.

Mieloma -----→ Analíticas, Histología.

Metástasis C.a. de mama -----Histología.

Infarto Óseo --→ Radiología, Histología

Caso 3

IMPORTANTE

-Toda lesión en el adulto de aspecto cartilaginoso, con calcificaciones de la matriz en su interior y dolorosa ,debe ser considerada un condrosarcoma, mientras no se demuestre lo contrario.

-Las calcificaciones metafisarias del infarto óseo, son en “ humo de chimenea”.

Caso 4

Mujer de 43 años con dolores oseos múltiples

Caso 4



Osteonecrosis o infartos óseos metafisarios.

Típico: Calcificaciones en “Smoke up the chimney”

Caso 4

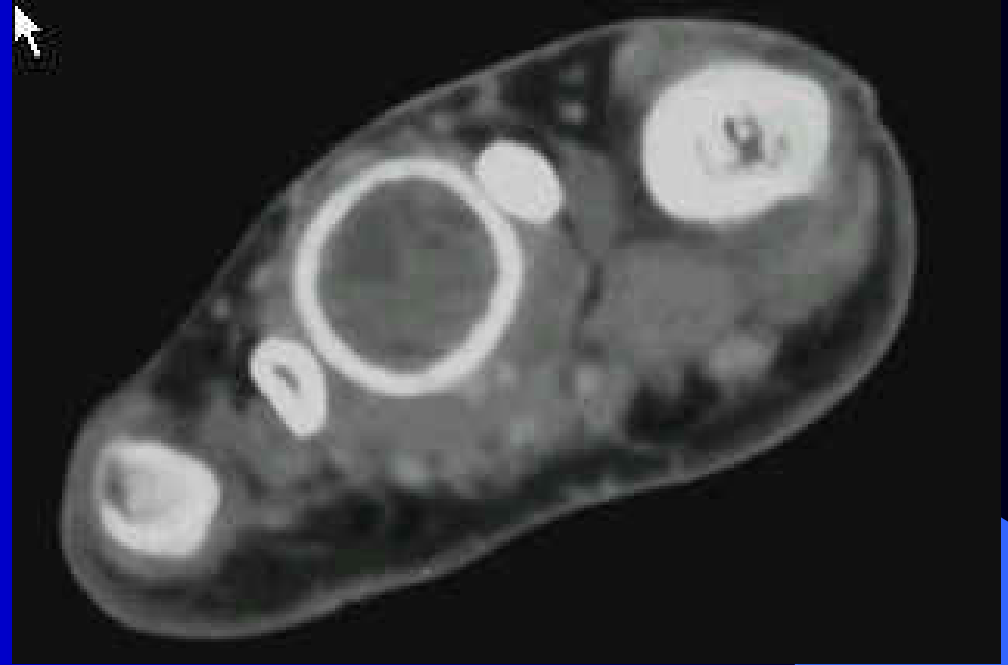
-Los infartos metafisarios dan calcificaciones con imagen radiológica típica en “Humo de chimenea”

-La enfermedad que mas frecuentemente se acompaña de infartos óseos metafisarios múltiples son las hemoglobinopatias

Caso 5

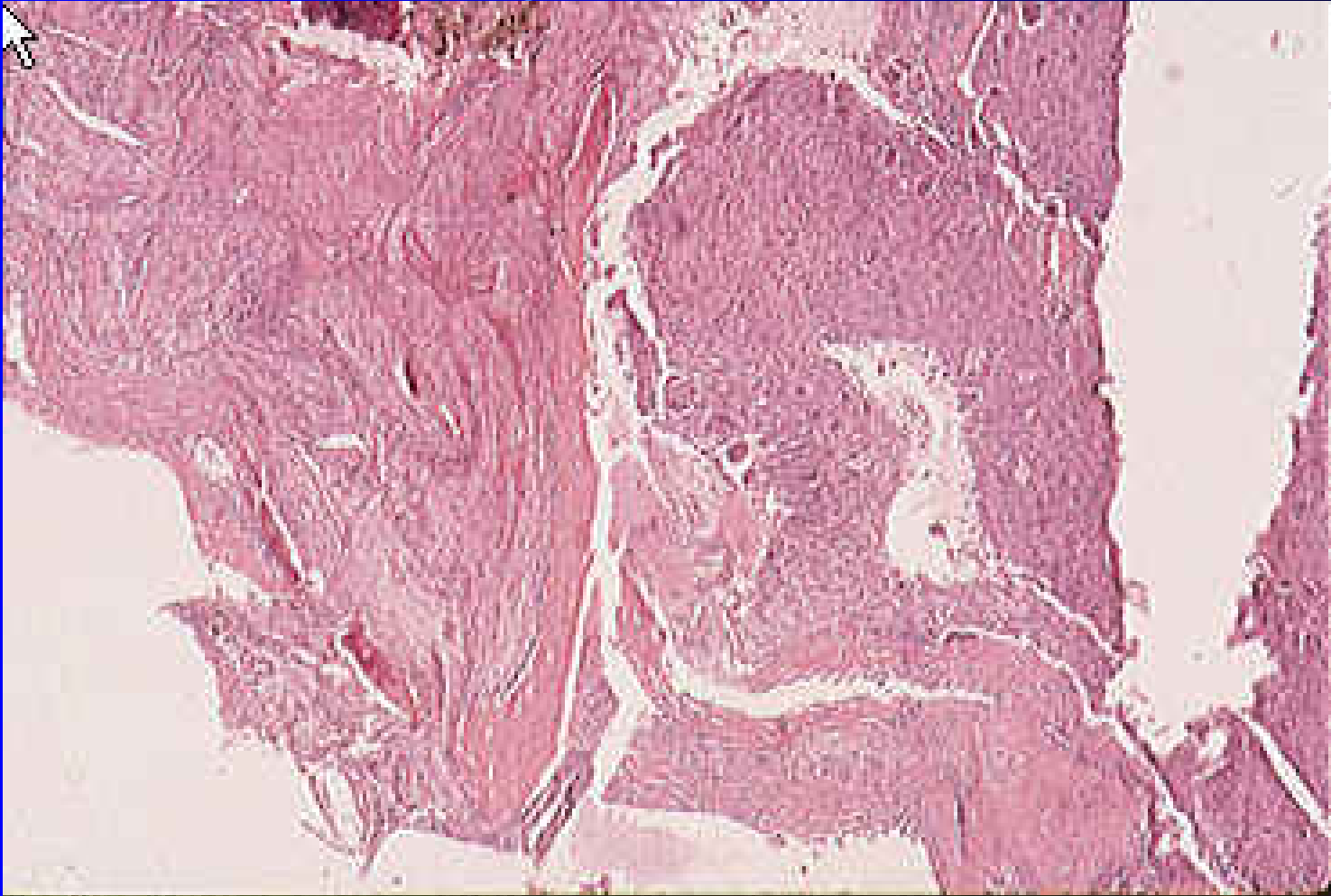
Varón de 16 años de edad con, dolor y aumento de volumen del tercer metatarsiano de 18 meses de evolución.

Caso 5



-Imagen radiológica de “insuflación en globo” metatarsal.

Caso 5



-Septos fibrosos con células gigantes multinucleadas diseminadas dentro de membranas fibrosas

Caso 5

QUISTE OSEO ANEURISMATICO

Diagnostico diferencial

T.C.G. -----→ - Esqueletos maduros
- No quisticos

Encondroma -----→ -No insuflación en globo.
-Típicas las calcificaciones

Caso 6

- Varón de 60 años
- Severo dolor en cadera derecha de seis meses de evolución que se acompaña de cojera y claudicación a la marcha

Caso 6



Lesión blástica en hemipelvis con zonas de destrucción ósea.

Dr. G. Gaitano

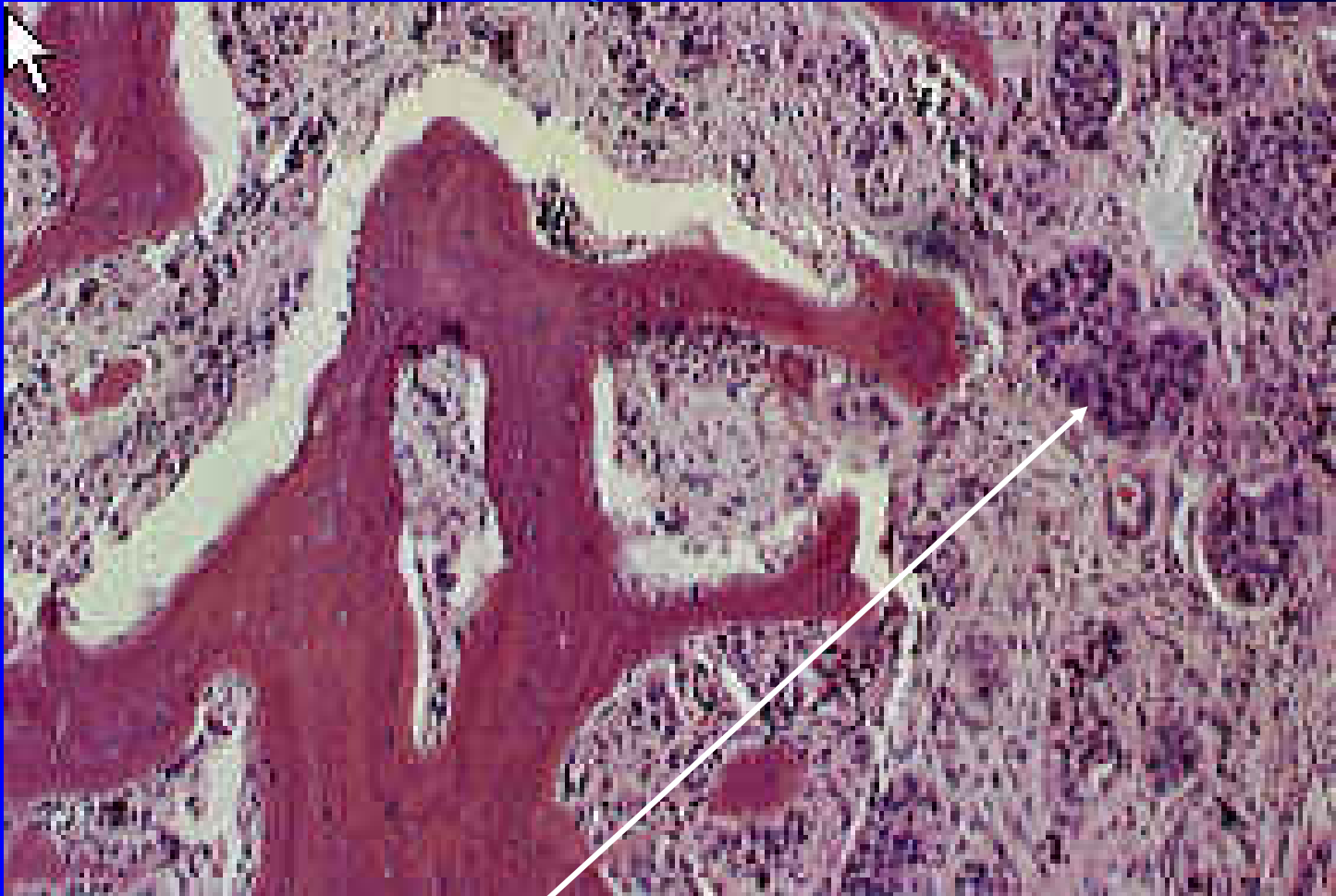
Caso 6



Intensa captación gammagrafica con Tc 99 m

Dr. G. Gaitano

Caso 6



Adenocarcinoma.

Caso 6

DIAGNOSTICO DIFERENCIAL

- Condrosarcoma---→
 - Frecuente en pelvis
 - Histología.
- Osteosarcoma-----→
 - Raro a los 70 años, si no existe Paget o radiación previa.
- Paget-----→
 - Suele ser poliostotico.
 - Histología: Mosaico
- Mieloma-----→
 - Normalmente lítico con radiolucencias en “punched-out” o sacabocados dentro del hueso.

Caso 6

Diagnostico: **Metástasis Cancer de Próstata**

IMPORTANTE RECORDAR:

-El diagnostico mas frecuente en varón de 70 años o mas, con lesión ósea blástica, son las metástasis de **ca. de próstata**

Caso 7

- Niño varón de siete años de edad que sufre fractura de peroné jugando al fútbol .
- Analítica D.L.N. Excepto V.S.G. 36 mm/hr. (normal < 20 mm)

Caso 7



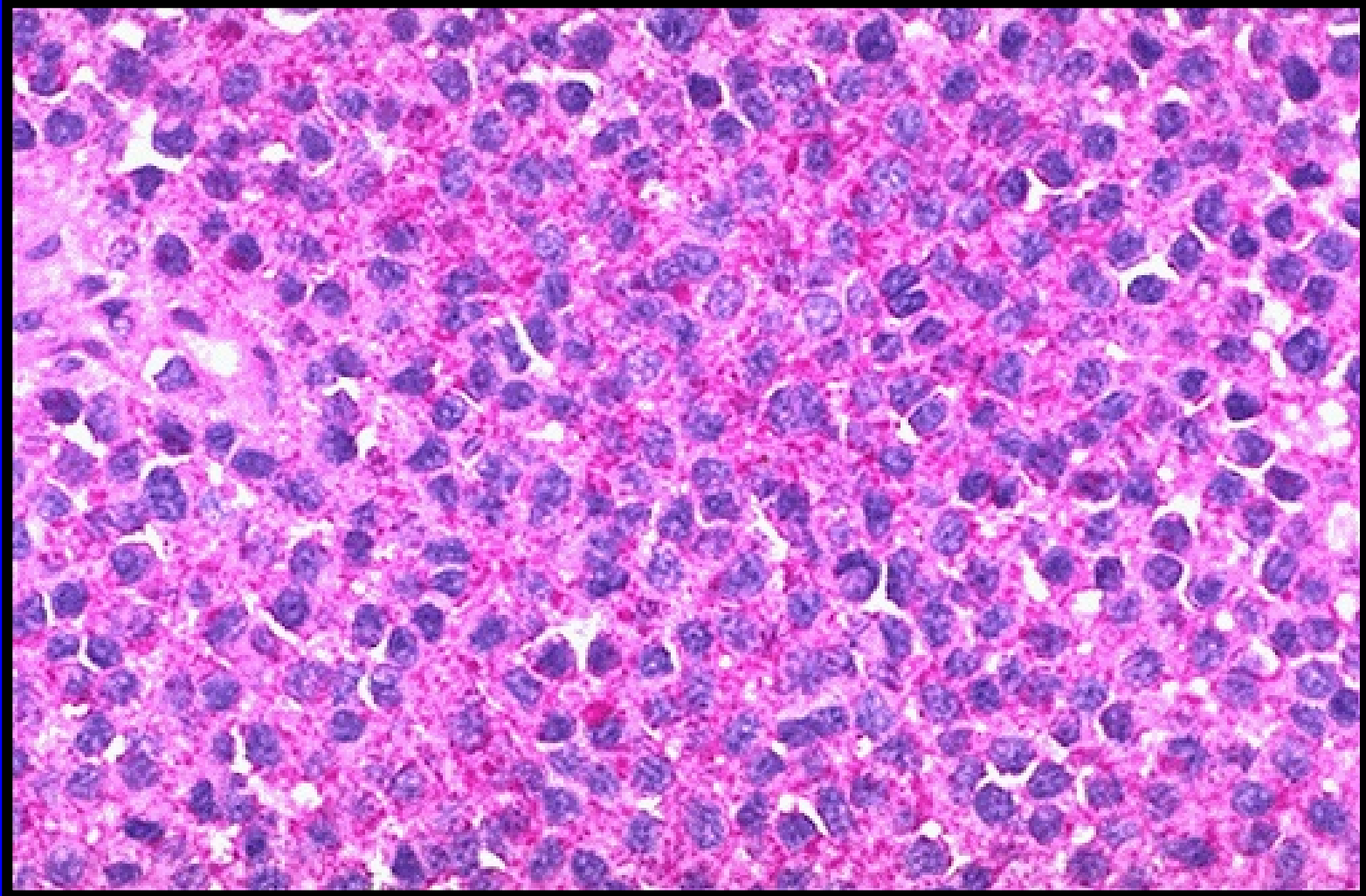
-Destrucción ósea permeativa. Periostio en “capas de cebolla”

Caso 7



-Gran masa de partes blandas, asociada a la lesión ósea

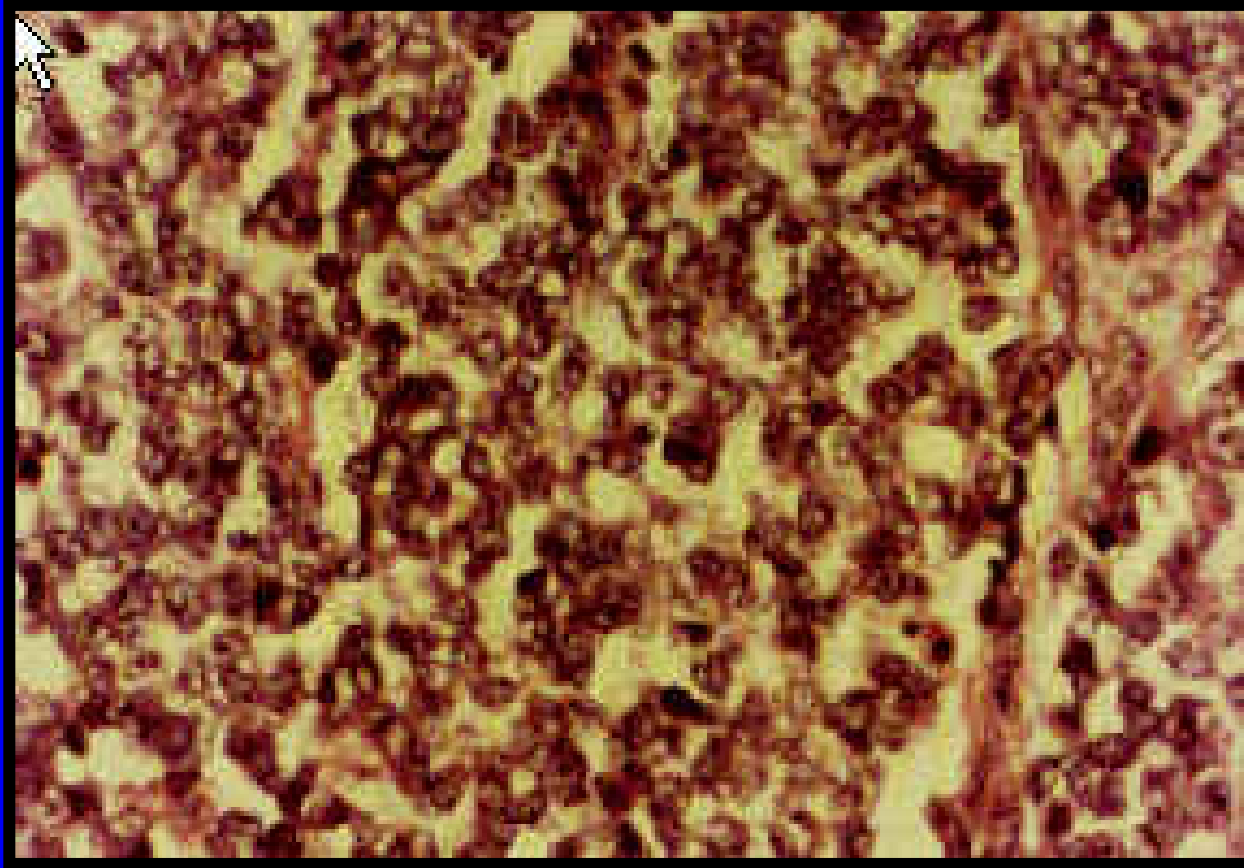
Caso 7



Round blue cells o células redondas azules pequeñas

Dr. G. Gaitano

Caso 7



Positiva inmunoreactividad con el marcador tumoral CD99/013

Caso 7

- Encontramos “Round Blue Cels” o Celulas Redondas Pequeñas” en:
 - 1.- Sarcoma de Ewing
 - 2.-Neuroblastoma
 - 3.-Rabdomiosarcoma
 - 4.-Linfoma
 - 5.-Osteosarcoma de células pequeñas

<u>Tumor</u>	<u>Positive immunostaining</u>
ES	CD99/O13; may show positivity with NSE
PNET	CD99/O13 neurofilament; S-100; NSE; synaptophysin; chromogranin
Neuroblastoma	neurofilament; NSE; synaptophysin; chromogranin; S-100
Rhabdomyosarcoma	actin; desmin; vimentin; MyoD1; myogenin
Non-Hodgkin's lymphoma	CD45 (LCA)
Small cell carcinoma	keratin; NSE; synaptophysin; chromogranin