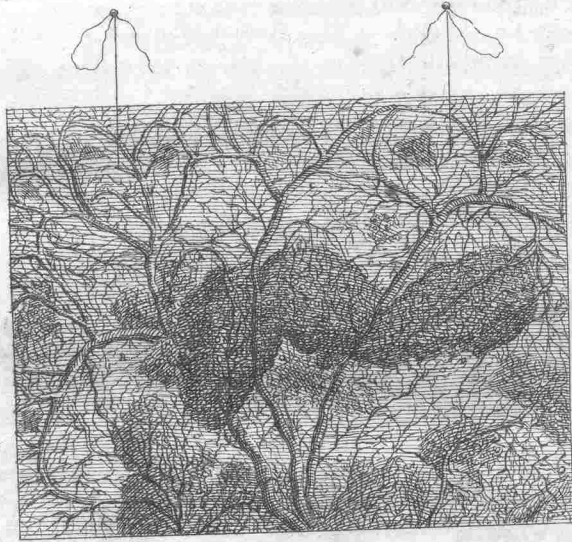


HAC Figurâ exhibetur portio Mesenterii humani arte meâ repleti per arteriam mesentericam : in quâ nihil depictum, nisi sola arteria, glandula, glandularum acini, adeo vere, ut unaquaque linea arteriolam distinctam proponat. Magna illa media pars Tibi objicit unam glandulam vagam mesenterii, atque in illa exaranda præcipua opera impensa est. Scias vero, præter hæc vascula hæc jam delineata, tam numerosa alia in objecto per microscopia videri, ut, si ea Pictor sculpere tentasset, tota Tabula unam ibi maculam nigram expressisset.



- A. Glandula vaga Mesenterii humani.
 B. Acinuli in glandulis illis apparentes; seu pulpæ arteriarum fines,
 C. C. C. Rami arteriarum meseraicarum.
 Ut liquidò spectes, microscopium tabula inspicienda adhibeas.
 Vid. de hac icone, pag. 162. 171. & 172.

F I N I S.

